

BILANZ 2022

Pressekonferenz



Josef Fiala, Hartwig Hufnagl
ASFINAG Vorstände

A|S|F|i|N|A|G

GUTE FAHRT, ÖSTERREICH!

📍 **STABIL UND ZUVERLÄSSIG:**

Trotz wirtschaftlich turbulenter Rahmenbedingungen bleibt die ASFINAG **zuverlässiger Partner für Menschen und Wirtschaft in Österreich**. Mehr als **1,1 Milliarden Euro** investierte die ASFINAG 2022 in die heimische Infrastruktur. Das „System ASFINAG“ erweist sich als resilient und gewährleistet wirtschaftliche Stabilität.

📍 **SOLIDER ÜBERSCHUSS – VERBINDLICHKEITEN REDUZIERT:**

851 Millionen Überschuss im Jahr 2022 bilden die Basis für Investitionen für mehr Verkehrssicherheit und Services eines der modernsten Mobilitätspartner Europas. Darüber hinaus konnten **Verbindlichkeiten in Höhe von 293 Millionen Euro reduziert** werden.

📍 **HERAUSFORDERNDES WIRTSCHAFTLICHES UMFELD:**

Gedämpfte Wirtschaftsprognosen in Europa, steigende Kosten bei Leistungen und Materialien und eine Stagnation beim Lkw-Verkehr stellen 2023 die ASFINAG vor **große wirtschaftliche Herausforderungen**.

ASFINAG BLEIBT WIRTSCHAFTLICH STABIL

DIE WESENTLICHEN DATEN
ZUM JAHRESABSCHLUSS 2022



A|S|F|i|N|A|G

851

Millionen Euro

JAHRESÜBERSCHUSS
2021: 755 MILLIONEN EURO

2.443

Millionen Euro

MAUTERLÖSE
+ 6 % Entwicklung
von 2021 auf 2022

1.135

Millionen Euro

**NACHHALTIGE
INVESTITIONEN**
2021: 1.104 MILLIONEN EURO



GELEISTETE STEUERN

2021: 252 Millionen Euro



VORGESCHLAGENE DIVIDENDE

an Republik Österreich
2021: 200 Millionen Euro



EIGENKAPITAL QUOTE

2021: 41,3 %

AUSGEWÄHLTE KENNZAHLEN



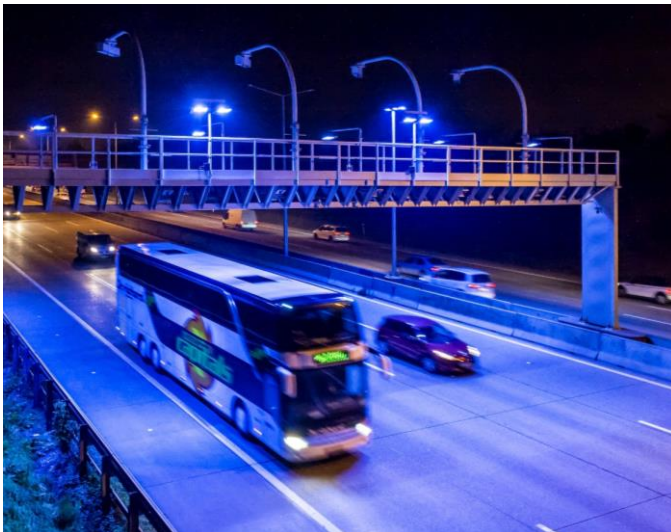
	2022	2021
Jahresüberschuss	851 Mio.	755 Mio.
Eigenkapitalquote	44,1%	41,3%
Schulden (kurz- und langfristig, abzgl. Kassastand)	10,46 Mrd.	10,75 Mrd.

FAHRLEISTUNG 2022: PKW-VERKEHR HOLTE DEUTLICH AUF

Ausgewählte Kennzahlen 2022

FAHRLEISTUNGEN AUF DEM NETZ

(In Millionen Kilometer pro Jahr)





	2022	Veränderung	2021	2019
Fahrleistungen Kfz ≤ 3,5 Tonnen	27.740	+10,6%	25.078	29.024
Fahrleistungen Kfz > 3,5 Tonnen	3.998	+0,05%	3.996	3.850
Gesamtfahrleistungen Kfz	31.738	+9,2%	29.074	32.873

AUSGEWÄHLTE KENNZAHLEN: MAUTERLÖSE

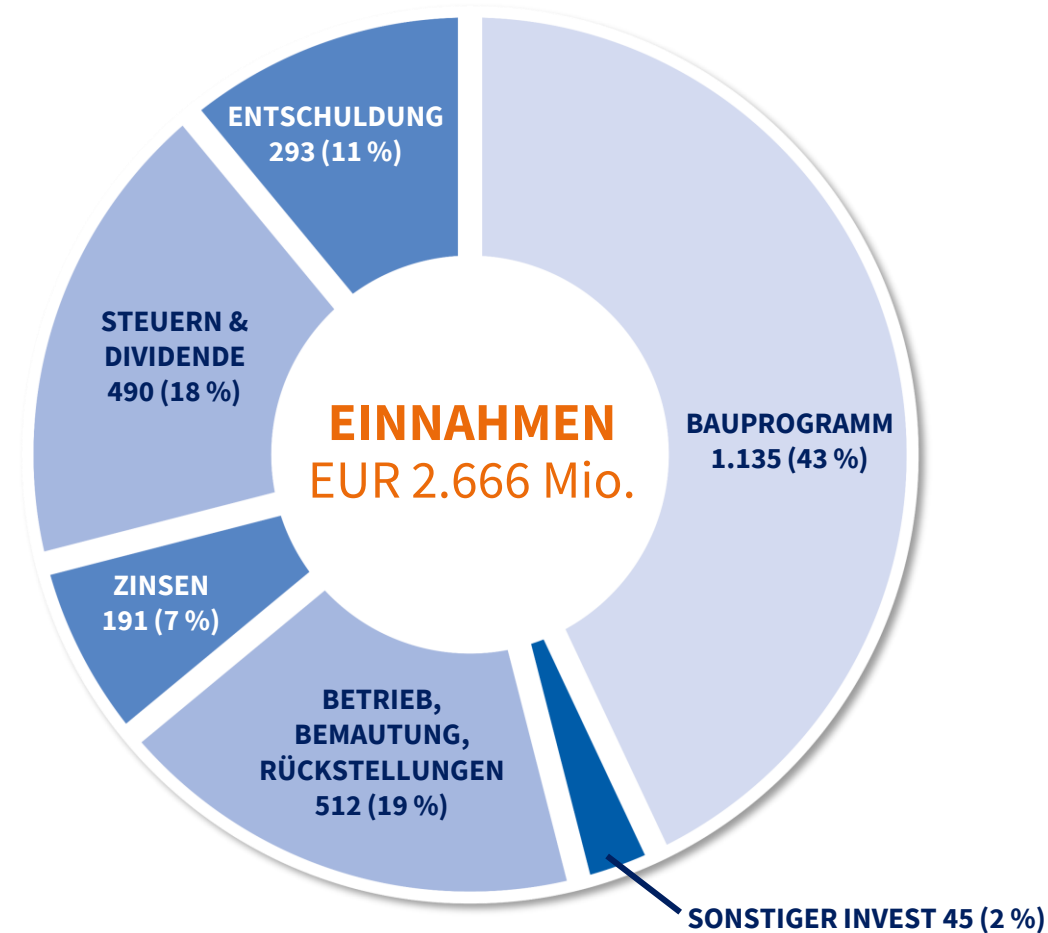
(In Millionen Euro)



	2022	Veränderung	2021
MAUTERLÖSE GESAMT	2.443	+6,0%	2.304
Mauterlöse gesamt Kfz <= 3,5 Tonnen 	766	+17,9%	650
<i>Vignettenerlöse</i>	540	+13,3%	477
<i>Streckenmauterlöse</i> <i>(Sondermautstrecken)</i>	226	+30,6%	173
Mauterlöse gesamt Kfz > 3,5 Tonnen 	1.677	+1,3%	1.655

SO VERWENDET DIE ASFINAG IHRE EINNAHMEN

(Angaben in Millionen Euro)



AUSBLICK AUF DAS GESCHÄFTSJAHR 2023

- 📍 Der Lkw-Verkehr bremst sich deutlich ein: Wir rechnen mit einem Rückgang der Fahrleistung im Schwerverkehr von **2 %** gegenüber 2022.
- 📍 Die ASFINAG erwartet für 2023 stabile Erlöse mit einer leichten Steigerung bei Vignette und Streckenmaut.
- 📍 Einer Anpassung der Lkw-Mauttarife um **2,8 %** steht eine Kostensteigerung gemäß Planung 2023 von **11 %** gegenüber (Inflation, Energie, Baupreisindex)
- 📍 Trotzdem sind geplante Investitionen in der Höhe **von mehr als 1,4 Milliarden Euro** für 2023 unverändert vorgesehen. Der Jahresüberschuss reduziert sich voraussichtlich um **90 Millionen Euro**.

STABILITÄT DURCH HOHE RESILIENZ DER ASFINAG



A|S|F|i|N|A|G

ASFINAG BLEIBT WERTVOLLSTE BETEILIGUNG DER REPUBLIK

📍 **Wirtschaftlich stabil und zuverlässig:**

- 📍 851 Millionen Euro Überschuss
- 📍 Eigenkapitalquote erstmals auf 44 Prozent gesteigert
- 📍 Historisch überzeichnete Anleihe mit 600 Millionen Euro Volumen zeigt Investoren-Vertrauen

📍 **Dividende und Schuldentilgung trotz volatiler Wirtschaftsprognose:**

- 📍 235 Millionen Euro an Dividende an Eigentümer abgeliefert
- 📍 290 Millionen Euro an geleisteten Steuern im Jahr 2022
- 📍 Verbindlichkeiten um 293 Millionen Euro reduziert – seit 2011 Entschuldung von 1,4 Milliarden Euro

DAS ASFINAG BAUPROGRAMM

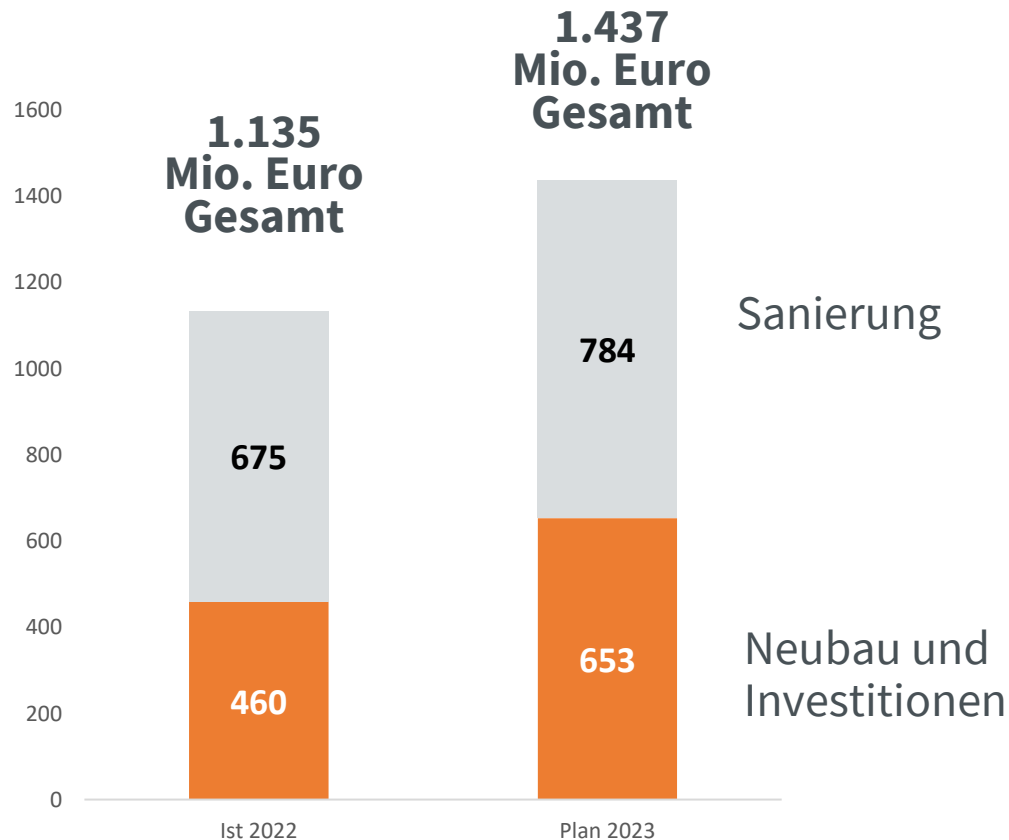


A|S|F|i|N|A|G

- 📍 **BAUPROGRAMM MIT FOKUS NETZERHALTUNG:**
Mehr als **neun Milliarden Euro** investiert die ASFINAG bis 2028 in die heimische Infrastruktur. Knapp **60 Prozent** fließen in die **Sanierung und Erhalt des Streckennetzes** – mit Fokus auf langlebige Bauwerke und nachhaltiger Nutzungsdauer.
- 📍 **NACHHALTIGE INVESTITIONEN FÜR MEHR LEBENSQUALITÄT:**
Investitionen von mehr als **1,3 Milliarden Euro** in **Nachhaltigkeit, Parken und Rasten und Multimodalität** sind wesentliche Eckpfeiler des ASFINAG-Bauprogramms. **Investitionen in Lärmschutz werden verdoppelt.**
- 📍 **DEUTLICHER AUSBAU DER E-MOBILITÄT – INNOVATIVES RASTEN:**
Bis **2030** erfolgt ein rasanter **Ausbau der E-Ladeinfrastruktur** für Pkw und Lkw an Autobahnen und Schnellstraßen.

BAUPROGRAMM

Für mehr Verkehrssicherheit, Verkehrsentlastung und Stärkung des Wirtschaftsstandortes



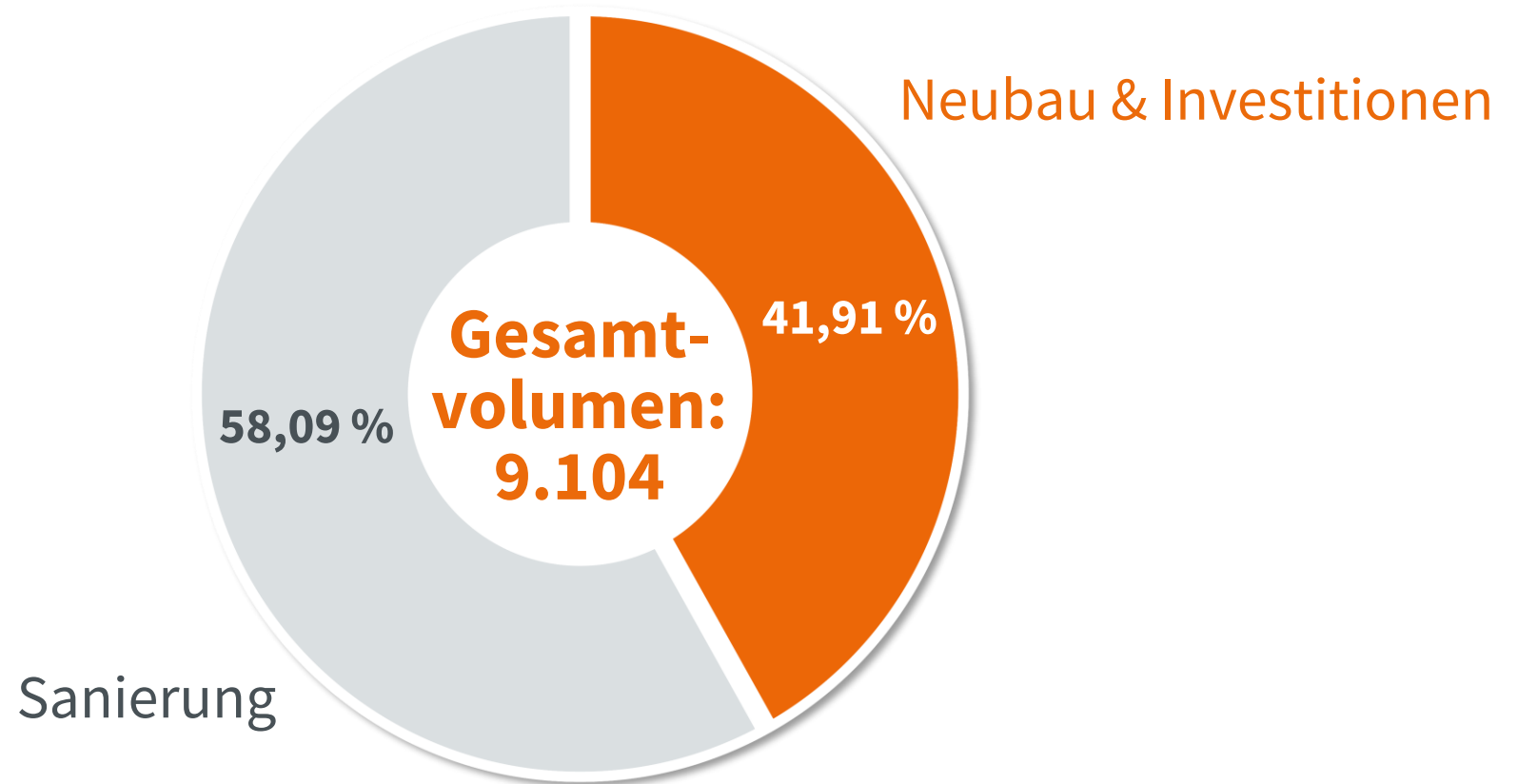
Investitionen in die Sanierung und somit in den Erhalt des Streckennetzes sind wesentlicher Eckpfeiler für nachhaltige Infrastruktur!

PLAN-AUSGABEN 2023-2028

BUDGETANTEIL NEUBAU & SANIERUNG IM BAUPROGRAMM

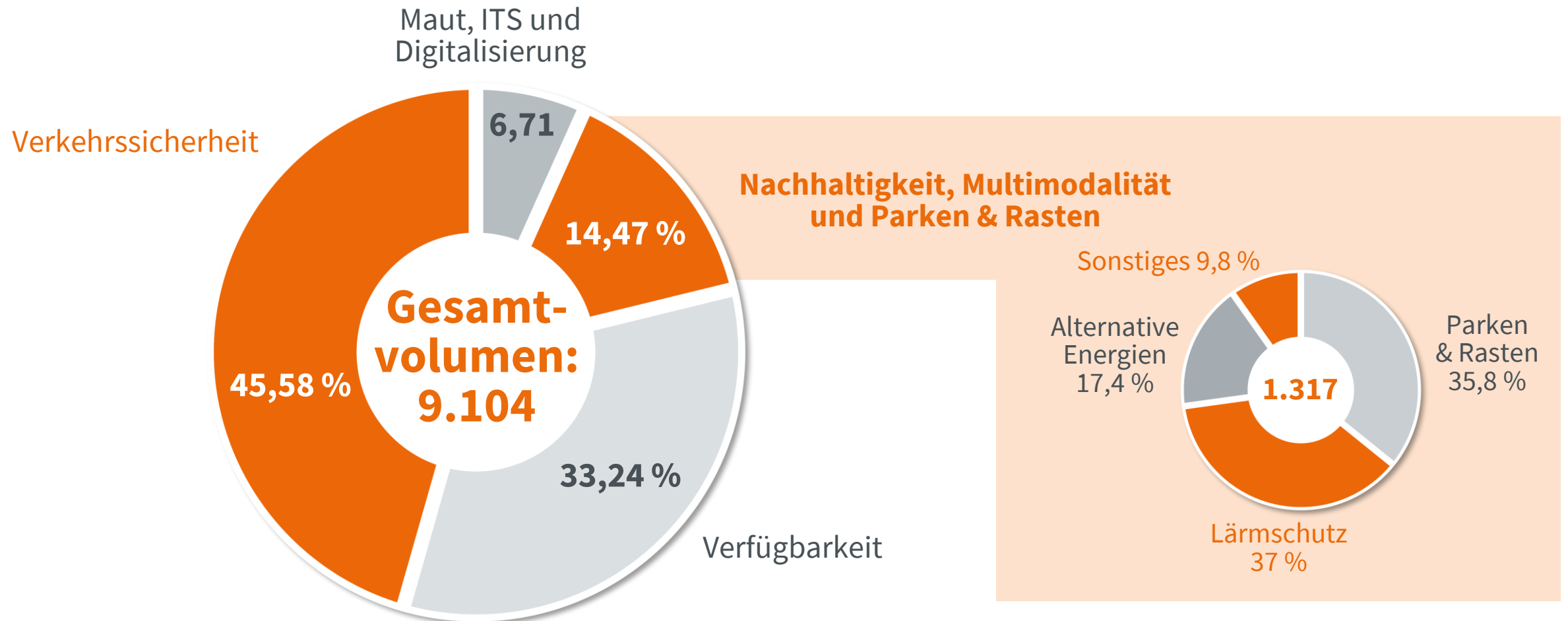
(Angaben in Mio. EUR)

- Im Bauprogramm werden EUR 5,3 Mrd. für Sanierungen und Erneuerungen am Streckennetzes und an hochbaulichen Anlagen investiert.
- Dies entspricht ca. 58% des Gesamtvolumens und kommt neben dem Substanzerhalt v.a. den Strategien Verkehrssicherheit und Verfügbarkeit zugute.



PLAN-AUSGABEN 2023-2028

ECKPFEILER BAUPROGRAMM (Angaben in Mio. EUR)



A 1 WESTAUTOBAHN AURACHBRÜCKE (HÖCHSTE BRÜCKE DER WESTAUTOBAHN)



Gesamtinvestition: 66,3 Mio. Euro

- 📍 Verkehrsfreigabe: Ende 2025
- 📍 600 m (Brückenlänge 420 m)
- 📍 5 Pfeiler für die Hilfskonstruktion (pro Stück braucht es 5 Bohrpfähle mit einer Tiefe von rund 34 Metern)
- 📍 Querverschub des Tragwerks
- 📍 Fließverkehr trotz Bautätigkeit
- 📍 Renaturierung: im Baustellenbereich Bepflanzung von rund 4.000 Bäumen auf 2 Hektar

S 7 FÜRSTENFELDER SCHNELLSTRASSE RIEGERSDORF - STAATSGRENZE HEILIGENKREUZ

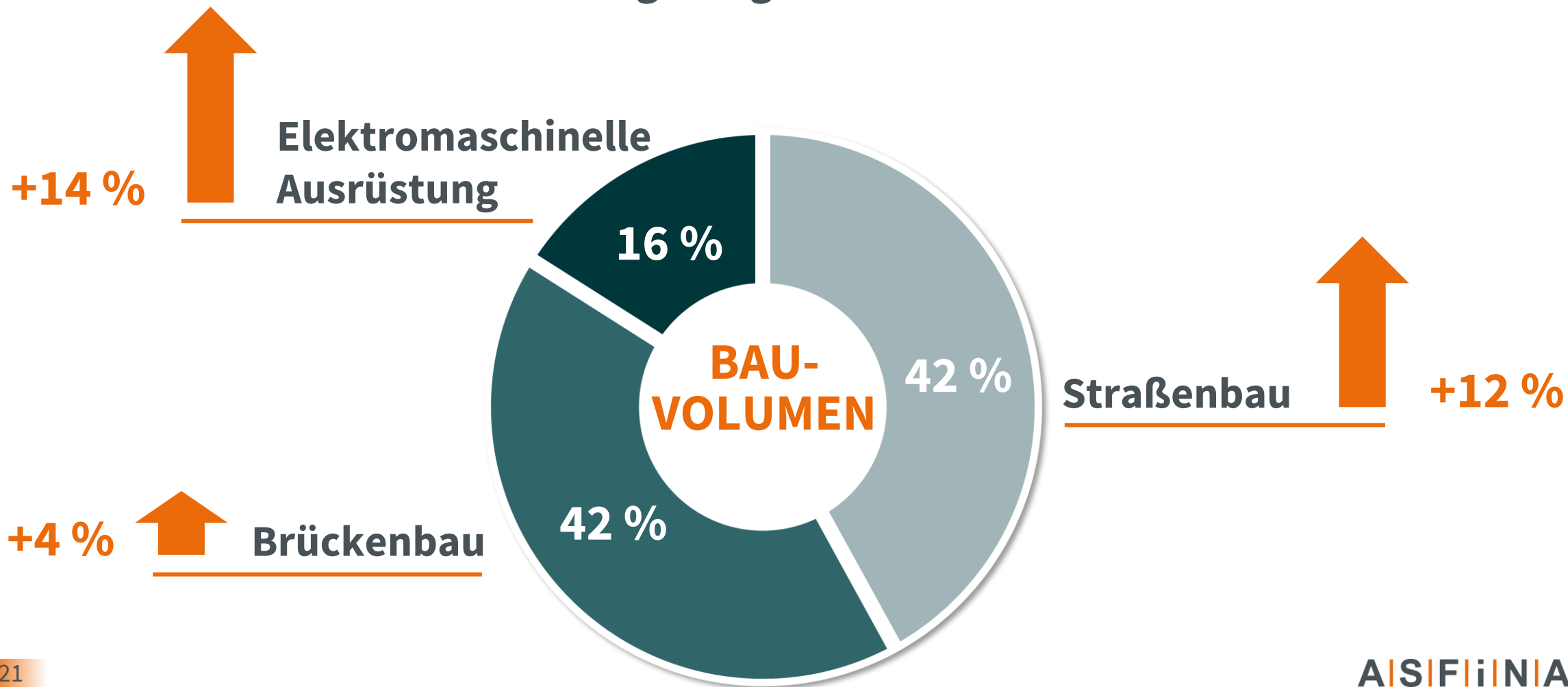


Gesamtinvestition: **857 Mio. Euro**

- 📍 Geplante Gesamtverkehrsfreigabe: zweites Quartal 2025
- 📍 Gesamtlänge 28,4 km
- 📍 Entlastung der Gemeinden vom Durchzugsverkehr
- 📍 Schnelle, leistungsstarke und sichere Anbindung an das übergeordnete Straßennetz
- 📍 Wirtschaftlicher Aufschwung und Ansiedlung neuer Betriebe in der Oststeiermark und im südlichen Burgenland

BAUVOLUMEN - PORTFOLIOÜBERSICHT

Kostensteigerungen von Jänner 2022 bis Jänner 2023



LÄRMSCHUTZ FÜR LEBENSQUALITÄT



A|S|F|i|N|A|G

LÄRMSCHUTZ-OFFENSIVE DURCH DIENSTANWEISUNG NEU – KLARES PLUS BEI INVESTITIONEN UND LEBENSQUALITÄT

📍 Lärmschutz-Investitionen durch ASFINAG verdoppelt:

- 📍 Lärmschutz-Maßnahmen mit 100 Prozent ASFINAG-Finanzierung bei **100 Millionen Euro pro Jahr** – bis 2028 investiert die ASFINAG mehr als **500 Millionen Euro**
- 📍 Durch neue Dienstweisung mehr Projekte – von **47 jetzt auf 100 Projekte**
- 📍 Europaweit bei Lärmschutz ist ASFINAG bereits im Spitzenfeld – rund 4.200 Lärmschutz-Bauwerke mit **4,4 Millionen Quadratmeter** akustisch wirksamer Fläche im Bestand
- 📍 **Mehrwert Lärmschutz** – Nachhaltige **Synergien** durch Innovationen und Kreislaufwirtschaft – Beispiele sind Photovoltaik auf Lärmschutz oder Lärmschutzwände aus Schilf

AUSBAU E-MOBILITÄT – RASTPLATZ DER ZUKUNFT



A|S|F|i|N|A|G

RASANTER AUSBAU AN LADESTATIONEN BIS 2030 – GRÜNER STROM FÜR RASTPLATZ DER ZUKUNFT

- 📍 **Aktuell alle 62 km Lademöglichkeit am ASFINAG-Netz**
 - 📍 An 36 Standorten sind insgesamt über 220 Ladepunkte in Betrieb
- 📍 **Knapp 3.000 Ladepunkte bis 2035**
 - 📍 Ziel: Alle Raststationen und Rastplätze sind mit E-Ladeinfrastruktur ausgestattet (bis 2030)
 - 📍 1.500 Ladepunkte mit 150kW für Pkw bis 2030 - 1.300 Ladepunkte für Lkw bis 2035 (davon zwei Drittel Overnight-Charger, ein Drittel Schnelllade-Vorrichtungen mit bis zu 1.000 kW)
- 📍 **Grüner Strom versorgt den Rastplatz der Zukunft**
 - 📍 260 Photovoltaik-Paneele für Versorgung des Rastplatzes Roggendorf
 - 📍 Powercharging für Pkw, Schnellladen und Overnight-Charging für LKW

ZUKUNFTSFITTER MOBILITÄTS- PARTNER



A|S|F|i|N|A|G

MOBILITÄTSPARTNER MIT VERANTWORTUNG BEI NACHHALTIGKEIT UND ERHALTUNG

📍 **Erhaltung des Streckennetzes bleibt Kernaufgabe**

- 📍 5,3 Milliarden Euro fließen in Erhaltung des Netzes bis 2028
- 📍 Zukunftsfitte Infrastruktur mit langer Nutzungsdauer wesentlich für nachhaltige Strategie
- 📍 Wesentliche Investitionen für mehr Verkehrssicherheit, Sicherung des Wirtschaftsstandorts

📍 **ASFINAG ist nachhaltiger Mobilitätspartner der Österreicher:innen:**

- 📍 Von Recycling bis Dekarbonisierung – Nachhaltigkeit bei Bau im Fokus
- 📍 100 Millionen Euro pro Jahr für noch mehr Lärmschutz in Österreich
- 📍 Massiver Ausbau der E-Ladestruktur an Autobahnen und Schnellstraßen für Pkw und Lkw mit einer Investition von mehr als 200 Millionen Euro bis 2030 / alle 25 Kilometer eine Ladestation am hochrangigen Streckennetz bis 2030

**FRAGEN?
WIR SIND FÜR SIE DA!**

asfinag.at/Bilanz-PK

asfinag.at



Alexander Holzedl

Pressesprecher ASFINAG

alexander.holzedl@asfinag.at

+43 (0) 50108 18933

A|S|I|F|i|N|A|G

GUTE FAHRT, ÖSTERREICH!